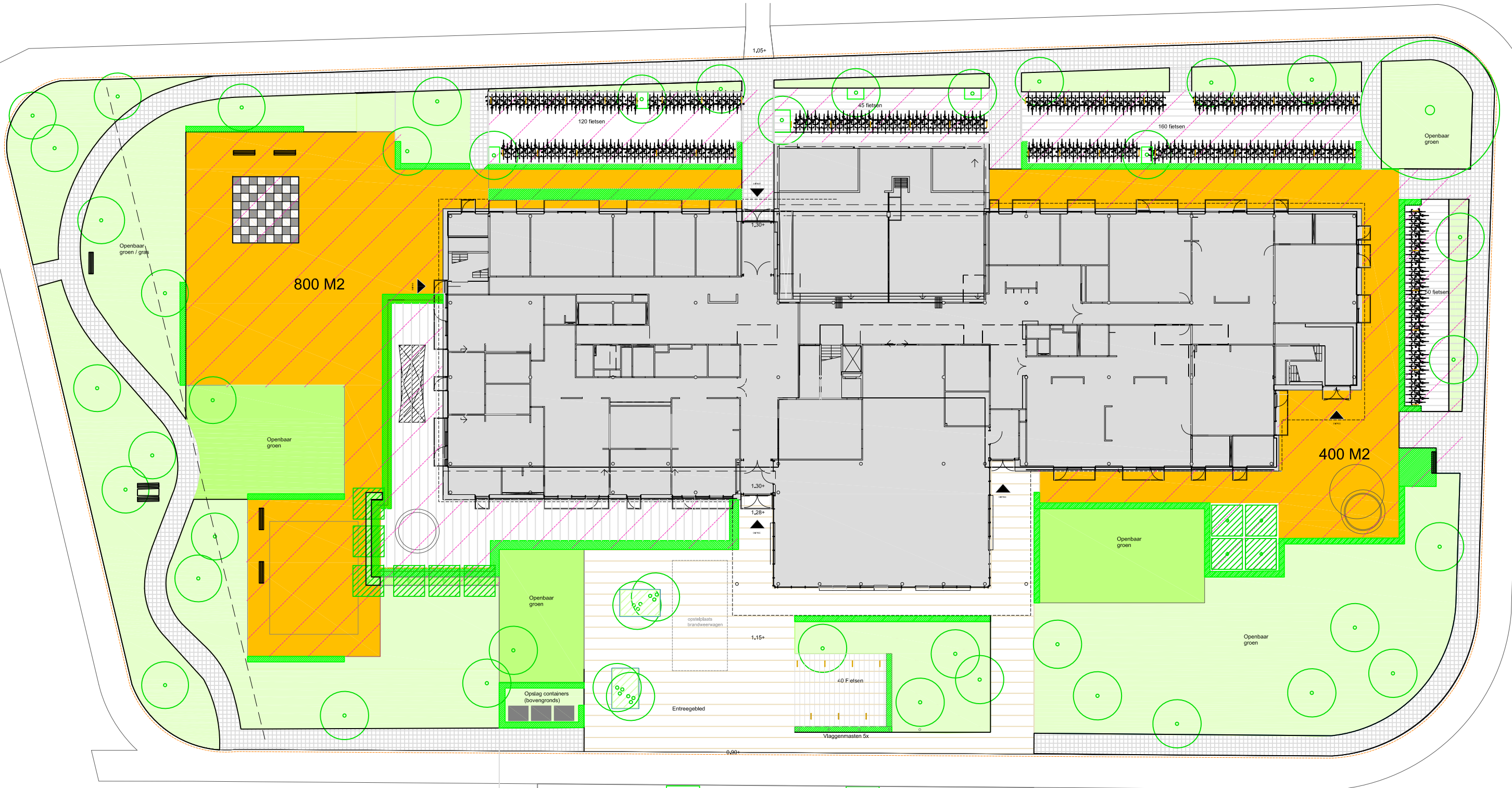


# AANPASSING BUITENRUIMTE - MFA KAPELLE

MAART 2015



## VOORSTEL 1

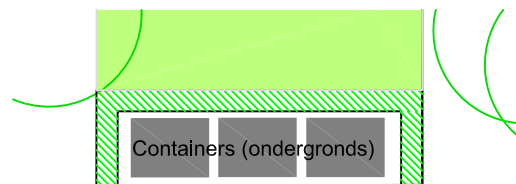
Conform opmerkingen Bram Maas - gemeente Kapelle

### Voordelen:

- plein noordwestzijde blijft gehandhaaft
- fietsstallingen compacter + groenbuffer aan noordzijde
- meer groen, minder verharding

### Nadelen:

- weinig pleinruimte plein oostzijde (400m<sup>2</sup>)
- niet praktische speelruimte door geringe breedte (uitloop)
- bij groei leerlingenaantal mogelijk een tekort aan fietsstallingen



Voorstel bij containers ondergronds

### OVERZICHT BIJ VOORSTEL 1 AANPASSING MFA KAPELLE

maart 2015  
Projectnr.: 1304



Code Omschrijving	Hoefvheid EH	Prijs/eenh.	Kosten	Totaalkosten
<b>Verhardingen</b>				
Verhardingen				
besparing tegelverharding, plein noordwestzijde, tegels 30x30cm, grijs, incl. kleuraccenten op nader te bepalen plaatsen	54,0 m <sup>2</sup>	€ 20,00	€ 1.080	
besparing tegelverharding, plein oostzijde, tegels 30x30cm, grijs, incl. kleuraccenten op nader te bepalen plaatsen	139,0 m <sup>2</sup>	€ 20,00	€ 2.780	
besparing tegelverhardingen tbv fietsen, tegels 30x30, grijs	224,0 m <sup>2</sup>	€ 18,50	€ 4.144	
subtotaal				€ 6.924
<b>Terreinrichting</b>				
besparing aantal fietsnietjes (ca. 1 fietsnietje om de 10 fietsen)	18,0 st	€ 200,00	€ 3.600	
subtotaal				€ 3.600
<b>Groenvoorziening &gt; inzaaien gras tpv. verharde oppervlakken in oorspronkelijk voorstel</b>				
Extra inzaaien gras, tpv. verhardingen in oorspronkelijk voorstel (minder verharding = extra kosten groen)	4,2 are	€ -45,00	€ -189	
subtotaal				€ 189
			<b>TOTAAL BEZUIGING</b>	<b>€ 10.335</b>

